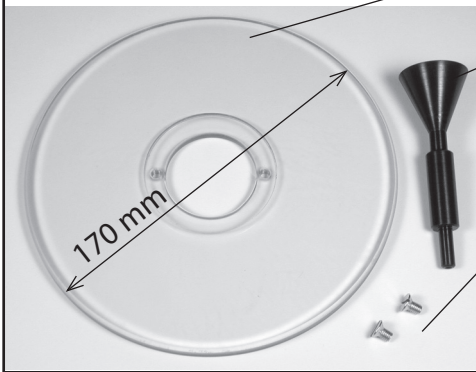


ES	Base auxiliar universal para casquillos de guía
CZ	Univerzální deska pro kopírovací kroužky
PL	Uniwersalna płyta dla pierścieni kopiujących
SK	Univerzálna doska pre kopírovacie krúžky
HU	Univerzális lemez másológűrűkre

Items enclosed / Balení obsahuje / W skład opakowania wchodzi / Balenie obsahuje / A csomagolás tartalma

1.

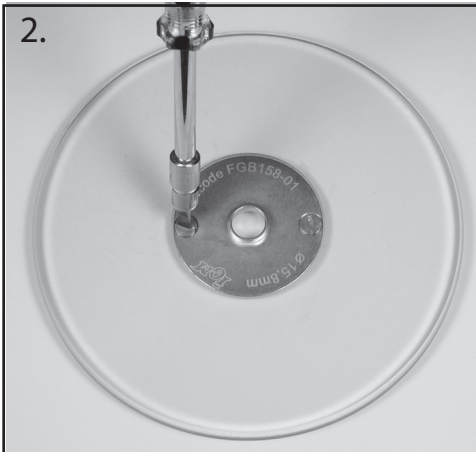


1x Clear Sub-base from PETG / Průhledná deska z PETG / Przechroczysta płyta z PETG / Průhledná deska z PETG / PETG átlátszó lemez

1x Lin -up pin to suit collet 1/4" / 1/2" (FRB171) and 8/12mm (FRB170, FRB171).
 Centrovací trn pro kleštiny 1/4" a 1/2" (FRB171) a 8/12mm (FRB170, FRB171).
 Trzpień centrujący dla tulei zaciskowych 1/4", i 1/2" (FRB171) i 8/12 mm (FRB170, FRB171).
 Centrovací trň pre klieštiny 1/4" a 1/2" (FRB171) a 8/12mm (FRB170, FRB171).
 Központosó hegy 1/4" és 1/2" hüvelyekre (FRB171) és 8/12mm (FRB170, FRB171).

2x Screw M5 x 5 countersunk for guide bush.
 Šroub M5 x 5 zápustná hlava pro kroužek.
 Śruba M5 x 5 z łbem wpuszczanym do pierścienia.
 Skrutka M5 x 5 zápustná hlava pre krúžok.
 M5 x 5 csavar süllyesztett fej gyűrűre.

2.



- Fit guide bush Clear into Sub-base using enclosed screws M5 x 5. Do not overtighten the screws!!!

- Vložte kopírovací kroužek do desky a zašroubujte přiloženými šrouby M5 x 5. Šroubujte s citem - nestrhněte závit!!!

- Włóż pierścień kopiujący do płyty i przykręć go za pomocą dołączonych śrub M5 x 5. Przykręcaj delikatnie i z wyczuciem – uważaj, żeby nie uszkodzić gwintu!!!

- Vložte kopírovací krúžok do desky a zaskrutkujte priloženými skrutkami M5 x 5. Skrutkujte s citom - nestrhnite závit!!!

- Helyezze a másológűrűt a lemezbe és csavarozza be a csavarokkal M5 x 5. Csavarozzon érzéssel – ne szakítsa el a menetet!!!

3.



- Place S-BASE on base of your Router.

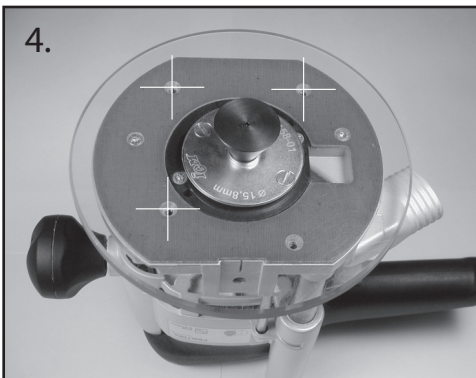
- Umístěte S-BASE na základnu Vaší frézky.

- S-BASE nasadz na podstawę swojej frezarki.

- Umiestnite S-BASE na základňu Vašej frézky.

- Helyezze az S-BASE-t a marógépje alapzatára.

4.



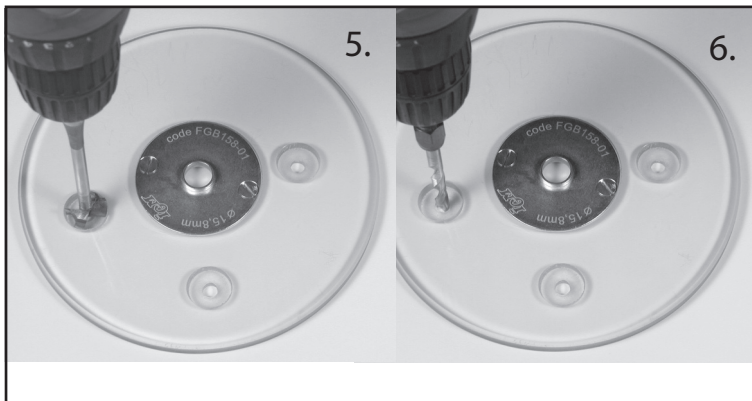
- Fit line-up pin to collet and line-up S-BASE. Draw centers of holes by sharp knife.

- Vložte centrovací trn do kleštiny a vycentrujte S-BASE. Nakreslete středy děr ostrým hrotem.

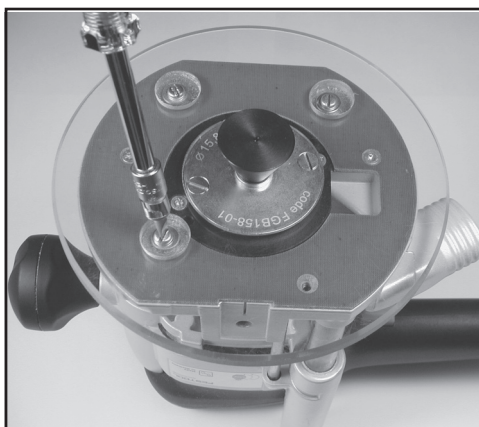
- Włóż trzpień centrujący do tulejki zaciskowej i wyosiuj S-BASE. Następnie za pomocą ostrego ostrza zaznacz punkt środkowy otworów.

- Vložte centrovací trň do klieštiny a vycentrujte S-BASE. Nakreslite stredy dier ostrým hrotem.

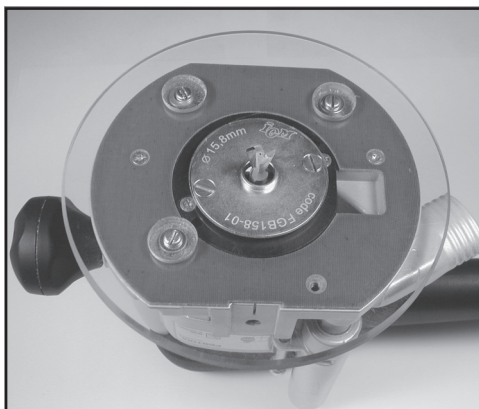
- Helyezze a központosó hegyet a hüvelybe és központozza ki a S-BASE-t. Rajzolja fel a nyílások középeit hegyes hegygel.



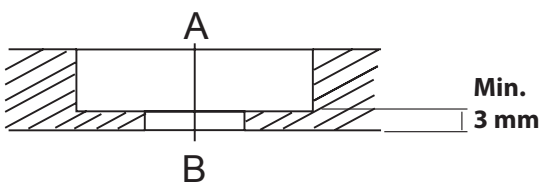
- 5. - Drill blind holes according to table. Use hinge bit. Drill through holes according to table.
- 6. - Vyrveďte slepou díru průměru dle tabulky. Použijte sukovník. Vyrveďte průchozí díru průměru dle tabulky.
- Wywierć otwór nieprzelotowy tak, aby jego średnica była zgodna z tabelą. Użyj wiertła puszkowe. Następnie wywierć otwór przelotowy, którego średnica również musi być zgodna z tabelą.
- Vyrvajte slepú dieru priemeru podľa tabulky. Použite sukovník. Vyrvajte priechodnú dieru priemeru podľa tabulky.
- Fúrjon vak nyílást a táblázat szerinti átmérővel. Fúrjon nyitott nyílást a táblázat szerinti átmérővel.

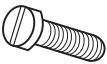



- Place S-BASE onto base of your Router. Fit line-up pin into collet. Fixed S-BASE using screws and washers according to type of router. Tighten the screws.
- Vložte S-BASE na základnu vaší frézky. Upněte centrovací trn do kleštiny. Upevněte S-BASE pomocí šroubů a podložek k základně. Utáhněte šrouby.
- Umieść S-BASE na podstawę swojej frezarki. Trzpień centrujący zamocuj do tulei. Do podstawy, za pomocą śrub i podkładek przymocuj S-BASE i dokręć śruby.
- Vložte S-BASE na základňu vašej frézky. Upnite centrovací trň do klieštiny. Upevnite S-BASE pomocou skrutiek a podložiek k základne. Utiahnite skrutky.
- Helyezze az S-BASE-t marógépje alapzatára. Fogassa a központozó hegyet a hüvelybe. Rögzítse az S-BASE-t csavarok és alátétek segítségével az alapzathoz. Húzza meg a csavarokat.



- Remove line-up pin. Fit router bit into collet. Your router is ready for working with IGM guide bushes.
- Vyndejte centrovací trn. Upněte nástroj do kleštiny. Nyní je Vaše frézka připravena pro práci s IGM kopírovacími kroužky.
- Wyciągnij trzpień centrujący. Potem, w tulei zaciskowej zamocuj urządzenie. Frezarka jest już przygotowana i gotowa do pracy z IGM pierścieniami kopiującymi.
- Vyberte centrovací trň. Upnite nástroj do klieštiny. Teraz je Vaše frézka pripravená pre práci s IGM kopírovacími krúžkami.
- Vegye ki a központozó hegyet. Fogasson be szerszámot a hüvelybe. Most már készen áll marógépje IGM másológyűrűkkel való munkára.



	M4	M5	M6
	4,3/9	5,3/10	6,3/12
A	15 mm	15 mm	15 mm
B	6 mm	7 mm	8 mm

- Use only pan head screws. Some routers required nut. Remove line-up pin. Fit router bit into collet. Your router is ready for working with IGM guide bushes.
- Použijte pouze šrouby s plochou hlavou. U některých typů frézek je nutné použít matici, nemají závit v základně.
- Stosuj tylko i wyłącznie śruby z płaskim łbem. W przypadku niektórych typów frezarek, które w podstawowym wyposażeniu nie posiadają gwintu konieczne jest zastosowanie nakrętki.
- Použite len skrutky s plochou hlavou. U niektorých typov frézok je nutné použiť maticu, nemajú závit v základne.
- Csak laposfejű csavarokat használjon. Némely típusú marógépeknél szükséges anya használat, nem rendelkeznek azzal az alapzatukban.

IGM Professional

IGM nástroje a stroje s.r.o., V Kněživce 201,
Tuchoměřice, 252 67, Czech Republic, E.U.
+420 220 950 910, www.igm.cz